

G 15

Mannschaftstransporter

Jahrgang 2010



Technische Daten

Marke & Typ	Opel Movano 25 TD
Leistung	88 KW / 120 PS
Hubraum	2'463 ccm
Motorbauart	Reihen 4 Zylinder Diesel
Getriebeart	Automatisiertes Schaltgetriebe
Antrieb	Frontantrieb
Anzahl Plätze Inkl. Fahrer	9
Gesamtgewicht	3'500 Kg
Nutzlast	1'170 Kg
Anhängelast	2'000 kg gebremst / 750 kg ungebremst
Höhe	2.65 m
Länge	5.40 m
Breite	2.00 m
Radstand	3.58 m

Getriebe

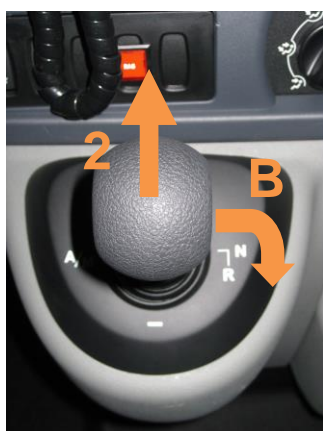
Automatisiertes 6 Gang Schaltgetriebe mit vollautomatischer Kupplungssteuerung.

Frontantrieb

Wenn das Fahrzeug abgestellt wird muss immer ein Gang eingelegt bleiben. Beim abgestellten Motor bildet der eingelegte Gang die Sicherung gegen das Wegrollen.

Wenn kein Gang eingelegt ist, rollt das Fahrzeug weg.

Die Handbremse muss immer angezogen werden.

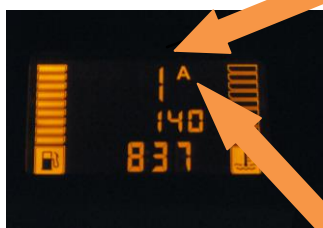


Vorwärts fahren:

1. Fußbremse betätigen um den Motor zu starten. Danach den Gang einlegen.
2. Einlegen des 1. Ganges im Stillstand: Hebel nach vorne drücken.
3. Fußbremse lösen und langsam Gas geben

Rückwärts fahren:

- A. Im Stillstand Fußbremse betätigen
- B. Ganghebel nach rechts drücken und nach hinten ziehen
- C. Fußbremse lösen und langsam Gas geben



Im Display im Armaturenbrett leuchtet der gewählte Gang auf

Wichtig:

Wenn der Ganghebel auf die linke Seite gedrückt wird, schaltet sich der Automatikmodus aus.

Um diesen wieder zu aktivieren Hebel erneut auf die linke Seite drücken.

Im Display muss A leuchten, damit der Automatikmodus aktiviert ist.



Winterprogramm ❄️

Bei Anfahrtschwierigkeiten auf rutschigem Untergrund den Schalter ❄️ drücken.

Um das Winterprogramm auszuschalten nochmals Schalter ❄️ drücken

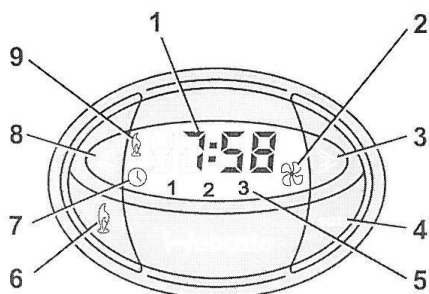


Lastprogramm kg

Wenn das Fahrzeug stark beladen ist oder ein schwerer Anhänger mitgeführt wird, den Schalter **kg** drücken. Die Elektronik wählt darauf hin optimierte Schaltkennlinien.

Um das Lastprogramm auszuschalten nochmals Schalter **kg** drücken

Bedienung der Standheizung



Einschalten der Standheizung

- Zündung Stufe 1 einschalten
- Heizungsbedienung auf Warmluft stellen
- Luftventilator auf Stufe 2 stellen
- Steuerung Standheizung Taste 6 (Flammensymbol) drücken.
- Im Anzeigefeld erscheint das Flammensymbol (Bild 9)
- Die Standheizung läuft 30 Min. und schaltet danach wieder ab

Ausschalten der Standheizung

- Steuerung Standheizung Taste 6 (Flammensymbol) drücken.
- Im Anzeigefeld erlischt das Flammensymbol (Bild 9)
- Standheizung kühlt selbstständig aus und stellt nach ca. 2-3 Min. ab
- Zündung ausschalten

Anleitung zur Elektronik-Sirene AS-425 /Anleitung-AS425



OFF-Taste

Bei Betätigung dieser Taste werden alle Funktionen deaktiviert.



Mikrofontaste

Beim Drücken dieser Taste kann über das integrierte Mikrofon eine Durchsage gemacht werden. Sollte in dieser Zeit die Sirene laufen, wird diese unterbrochen und beim loslassen der Taste wieder aktiviert.



Hauptleuchtentaste

Durch Drücken dieser Taste werden alle Hauptleuchten sowie die Kühlergrill-Leuchten zu- oder abgeschaltet. Das RAG zeichnet die Leuchten auf.



Hupenkontakt-Taste

Beim Drücken dieser Taste werden die Hauptleuchten und die Kühlergrill-Leuchten zu- oder abgeschaltet. Wird jetzt die Autohupe kurz gedrückt, erklingt ein Zyklus des Doppeltones der Sirene und stoppt automatisch wieder RAG-Aufzeichnung.



Sirenen-Taste

Beim Drücken dieser Taste werden die Sirene, die Hauptleuchten sowie die Kühlergrill-Leuchten eingeschaltet. RAG-Aufzeichnung.



Stadt / Land-Taste

Beim Drücken dieser Taste kann die Frequenz der Sirene auf Land gewechselt werden.



Kühlergrill-Leuchten-Taste

Wenn die Hauptleuchten in Funktion sind, können mit drücken dieser Taste die Kühlergrill-Leuchten ausgeschaltet und auch wieder eingeschaltet werden. Ein Einschalten der Kühlergrill-Leuchten einzeln ist nicht möglich.



Zusatzleuchten-Taste

Durch Drücken dieser Taste können die Warnblinker am Fahrzeug und am Dach zugeschaltet werden



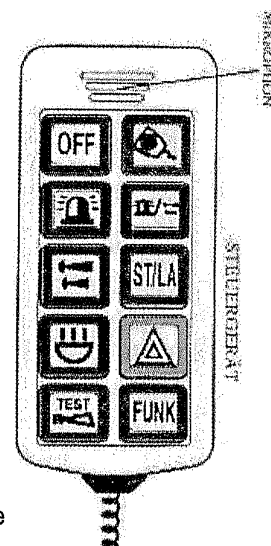
Test-Taste

Beim Drücken dieser Taste werden alle Funktionen eingeschaltet und die Sirene arbeitet auf geringer Lautstärke. Keine RAG-Aufzeichnung.



Funk-Taste

Beim Drücken der Taste werden die Nachrichten des Sprechfunks oder eines Tonbandgerätes verstärkt über den Lautsprecher der Anlage wiedergegeben.



Notschaltung:

Beim Ausfall einer Hauptleuchte schaltetet automatisch die Sirene ab und die Sirenentaste beginnt zu blinken. Im Notfall haben Sie die Möglichkeit durch 3-maliges drücken der Sirenentaste diese wieder zu aktivieren. Sobald die Sirene wieder ausgeschaltet wird, muss derselbe Vorgang wiederholt werden.